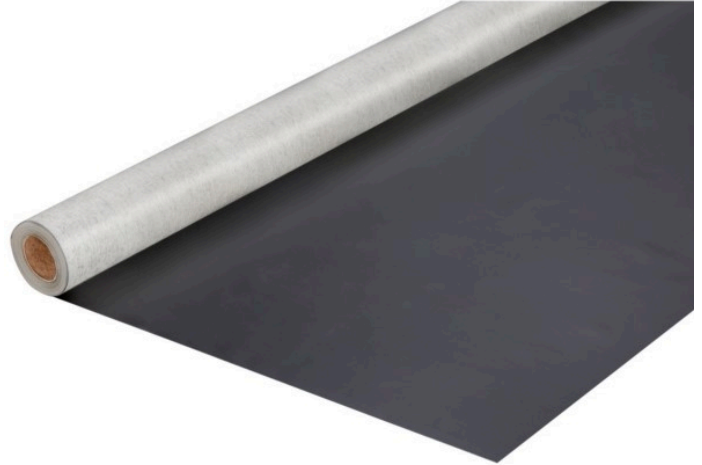


## STAMISOL SAFE ONE - FASADEMEMBRAN

Den første ubrennbare og diffusjonsåpne fasademembranen for ventilerte fasader med spalteledning. Klasse A2-s1,d0

- Kombinert fasademembran og vindsperre til fasadekonstruksjoner
- Den tette fasadeløsningen som lar konstruksjonen puste
- Ekstremt høy rivestyrke pga. innvevde PE-tråder
- Tåler spalteåpninger i kledningen på inntil 50mm og inntil 50% av fasaden
- **Brannklasse A2-s1,d0** og dermed perfekt for rømningsveier
- STAMISOL SAFE ONE er godkjent for bruk i fasade på bygg med mer enn 8 etasjer i risikoklasse 1, 2 og 4, samt for byggverk med mer enn 4 etasjer i risikoklasse 3, 5 og 6.



Varetekst	Art. nr.	Design	Beleggevekt per m <sup>2</sup>	PK
Stamisol SAFE ONE	<b>0681 001 199</b>	Uten selvklebende strips	310 g	53

### Tekniske data

Betegnelse	Verdi
Flatevekt i g/m <sup>2</sup> /EN22286	310
Rivestyrke i N/5 cm DIN 53354 langs /tvers	1400/1300N
Vanntetthet	W1
Sd-verdi i M	0,3
Brannreaksjon etter DIN 4102	A2-s1,d0
Temperaturbestandighet i °C	-40 til +250
UV-bestendig	JA
Banebredde i m	2,65
Rullelengde i m	20
Rulleflate i m <sup>2</sup>	53

### Tekniske data

Rullevekt i kg	16,5
----------------	------

### Nødvendig tilbehør

Varetekst	Art. nr.	Pk/stk
Stamcoll safe patron 310ml	<b>0893 700 135</b>	20/1

### Teknisk info

- UV-bestandig
- Sd-verdi 0,3m
- Brannklasse A2-s1,d0